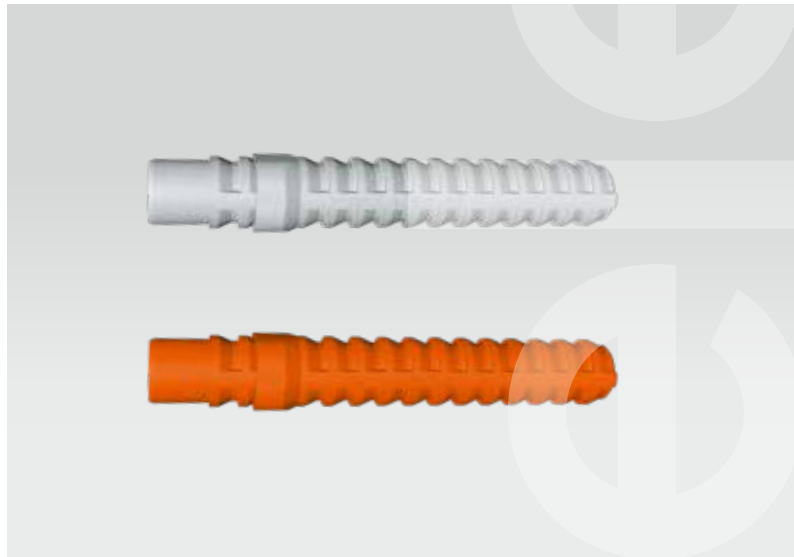




MIT SICHERHEIT EFFIZIENTER.



## Befestigungstechnik

Ankerhülse Steel DW15-330 2 | Ankerhülse Steel DW15-330 45° 3 | Ankerhülse Comp DW15-170 4  
Ankerhülse Steel DW15-170 Powerplate 5 | Ankerhülse Power Comp DW15-170 6 | Ankerhülse Com DW15-90 7  
Mehrzweckhülse 9 | Ankerhülse Steel DW15-170 11 | Kombianker DW15-190 / MM16-110 13 | Schlagdübel Dywidag 14  
| BCR 400 V PLUS 15 | Aluminium Nägel 17 | Systemkooperation elea - AURO Befestigungssysteme 18



## elea gmbh

### Entstehung der elea gmbh

Innovative und effiziente Produkte im Bauwesen dem österreichischen Markt zugänglich zu machen, war der Gründungsgedanke der elea im Jahr 2008.

### „Mit Sicherheit effizienter.“

Aus der langjährigen, technischen Erfahrung und dem Auftrag „Mit Sicherheit effizienter.“, entstanden eine Reihe von Produkten. Diese wurden speziell für die Arbeitsabläufe des österreichischen Bauwesens entwickelt und sind heute ein fester Bestandteil der täglichen Bauarbeit.

### Teil sein Ihres Bauerfolges

Zu unseren großen Leidenschaften gehören zuhören und Lösungen entwickeln, welche auch heute noch wertvolle Zeit und damit Geld sparen. Die tägliche Motivation und Freude kommen durch den Erfolg unserer zahlreichen Partner und Kunden.

### Wir helfen gerne mit!

Von der Bodenplatte bis zum Dach, und mit sehr viel Engagement, helfen wir bei Ihrem Erfolg sehr gerne mit!



# Grundlagen aus Verantwortung

**„Mit Sicherheit effizienter.“ verlangt nach soliden Grundlagen.**

Der Schutz unseres geistigen Eigentums, EU Normen für statische Berechnungen, dynamische Belastungsprüfungen, bauphysikalischen Beurteilungen, Brandschutz, Nachhaltigkeit

der eingesetzten Rohmaterialien und nicht zuletzt die Verwendung von gesundheitlich unbedenklichen Materialien sind ein wichtiger Bestandteil unserer Unternehmenskultur.

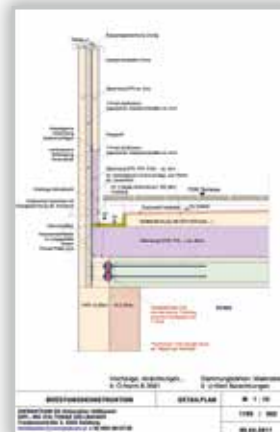


## Geistiges Eigentum

Wir von elea arbeiten mit Leidenschaft an effizienten, technisch hochwertigen Lösungen. Der Schutz dieser Erfindungen sichert die kontinuierliche Weiterentwicklung.

## Statische Prüfungen

Sicherheit vereint mit höchster Qualität und Statik gehen Hand in Hand.



## Dynamische Prüfungen

Müssen Bauteile dynamisch geprüft werden, vertrauen wir nur den besten Prüfinstituten.

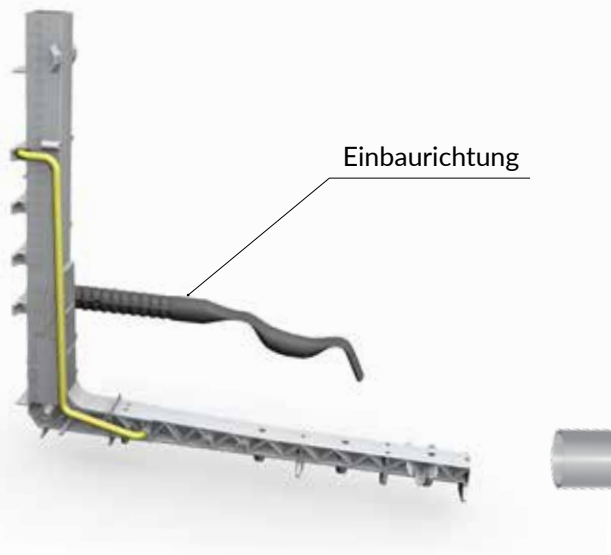
## Bauphysikalische Beurteilungen

Unsere Fertigteilprodukte erfüllen die höchsten Anforderungen der modernen Bauphysik.




# elea<sup>®</sup> ANKERHÜLSE STEEL DW15-330

- ✓ Optimal für Verankerungen im Beton.
- ✓ Technisch hochwertiger Stahl S355.
- ✓ Ausgelegt für hohe Zugkräfte.
- ✓ Mit Nagelkonus zum einfachen Befestigen in der Schalung.
- ✓ Der Verschlusskonus schließt flächenbündig ab (für Sichtbeton).
- ✓ Kompatibel mit Multifixwinkel 4-30 und 4-40.



#### Kombiangebote:

- ① Art.Nr. 14607 Multifixwinkel 4-30 mit Steel DW15-330, Stahlstrebe und Stellschraube.
- ② Art.Nr. 14653 Multifixwinkel 4-40 mit Steel DW15-330.

Artikel	Ankerlast horizontal bei Betondruckfestigkeit **	F-max. Bruchlast (Standardbewehrung)	2-fache Sicherheit (Standardbewehrung)	3-fache Sicherheit (Standardbewehrung)
	7 N/mm <sup>2</sup> *	62 kN	31 kN	20,6 kN

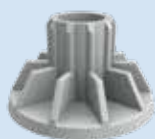
\* erreicht nach ca. 22 h bei Aussentemperatur Nacht ca. 8°, Tag ca. 18°

\*\* die Betondruckfestigkeit ist maßgebend

## BESTANDTEILE



Art. Nr. 43135  
elea Ankerhülse  
STEEL DW15-330



Art. Nr. 43410  
elea Verschlusskonus  
betongrau



Art. Nr. 43405  
elea Nagelkonus

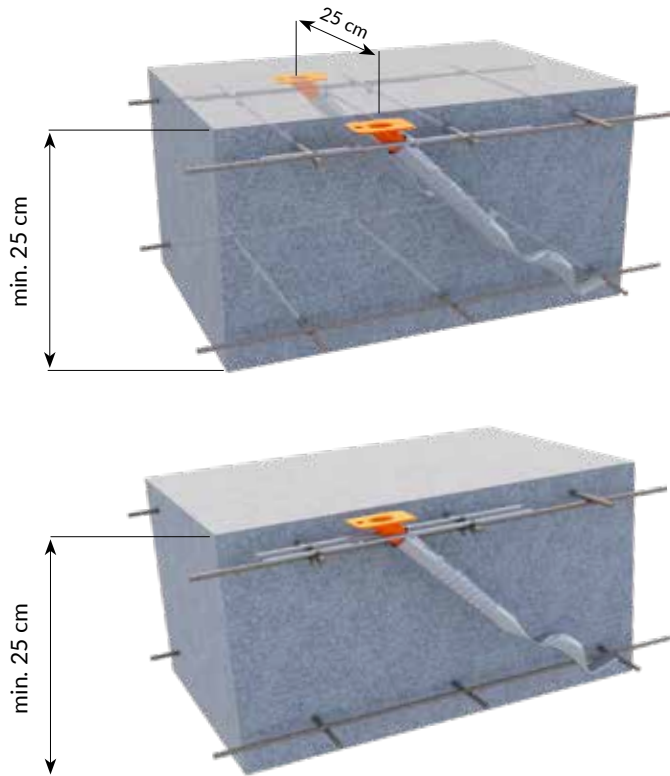
## SICHERHEITSINFORMATIONEN

- ✓ Vor Belastung ist die Betondruckfestigkeit zu prüfen (siehe „Prüfungen“).
- ✓ Mindestbetonqualität C 25/30.
- ✓ Betondeckung mindestens 10 cm, Randabstand 15 cm.
- ✓ Lage innerhalb der Standardbewehrung (Randverbügelung 8mm, Abstand max. 20cm; Längsbewehrung 2x8 mm, Obere und untere Lage AQ55 bzw. 8mm Abstand max. 15 cm).
- ✓ Es sind ausschließlich vollgewindete elea Gerüstschrauben DW15 oder elea Gewindestäbe DW15 mit einer Mindestgewindelänge von 15 cm zu verwenden und in die gesamte Gewindelänge der elea Ankerhülsen einzuschrauben.
- ✓ Es dürfen nur dafür geprüfte Vorrichtungen in den elea Ankerhülsen befestigt werden.
- ✓ Weitere, wichtige Anwendungsinformationen entnehmen Sie bitte dem Katalog Aufbau- und Verwendungsanleitungen.



# elea<sup>®</sup> ANKERHÜLSE STEEL DW15-330 45°

- ✓ Optimal zum Schalen von einhäuptigen Wänden.
- ✓ Technisch hochwertiger Stahl S355.
- ✓ Keine Korrosionsprobleme, einfach ausgießen.
- ✓ Ausgelegt für sehr hohe Zugkräfte (siehe „Prüfungen“).
- ✓ Kein Abschneiden, kein Herausstemmen, und kein Verlust von Ankerstäben.
- ✓ Zum Andrahten die Bewehrung.



Artikel	Ankerlast horizontal bei Betondruckfestigkeit **	F-max. Bruchlast (Standardbewehrung)	2-fache Sicherheit (Standardbewehrung)	3-fache Sicherheit (Standardbewehrung)
	7 N/mm <sup>2</sup> *	62 kN	31 kN	20,6 kN

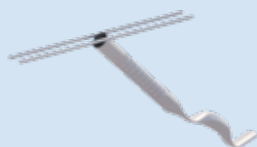
\* erreicht nach ca. 22 h bei Aussentemperatur Nacht ca. 8°, Tag ca. 18°

\*\* die Betondruckfestigkeit ist maßgebend

## BESTANDTEILE



**Art. Nr. 43140**  
elea Ankerhülse  
STEEL DW15-330 TWIN 45°  
mit Montageeisen



**Art. Nr. 43136**  
elea Ankerhülse  
STEEL DW15-330 45°  
mit Montageeisen



**Art. Nr. 43415**  
elea Verschlusskappe 45°

## SICHERHEITSINFORMATIONEN

- ✓ Vor Belastung ist die Betondruckfestigkeit zu prüfen (siehe „Prüfungen“).
- ✓ Mindestbetonqualität C 25/30.
- ✓ Lage innerhalb der Standardbewehrung (Obere und untere Lage AQ55 bzw. 8 mm Abstand max. 15 cm).
- ✓ Es dürfen nur dafür geprüfte Vorrichtungen in den elea Ankerhülsen befestigt werden.
- ✓ Weitere, wichtige Anwendungsinformationen entnehmen Sie bitte dem Katalog Aufbau- und Verwendungsanleitungen.

# elea<sup>®</sup> ANKERHÜLSE COMP DW15-170




- ✓ Optimal für Verankerungen im Beton.
- ✓ Technisch hochwertiges Glasfasermaterial.
- ✓ Korrosionsbeständig.
- ✓ Ausgelegt für hohe Zugkräfte.
- ✓ Mit Nagelkonus zum einfachen Befestigen in der Schalung.
- ✓ Der Verschlusskonus schließt flächenbündig ab (für Sichtbeton).



**Comp DW15-170**  
(als Haltemittel für z.B. Schutzgeländer)



Artikel	Ankerlast horizontal bei Betondruckfestigkeit ***	F-max. Bruchlast (Standardbewehrung)	2-fache Sicherheit (Standardbewehrung)	Länge mit aufgestecktem Nagelkonus
	10 N/mm <sup>2</sup> *	34 kN	17 kN	178 mm
	15 N/mm <sup>2</sup> **	52 kN	26 kN	178 mm

\* erreicht nach ca. 22h bei Aussentemperatur Nacht ca. 15°, Tag ca. 20°

\*\* erreicht nach ca. 44h bei Aussentemperatur Nacht ca. 15°, Tag ca. 20°

\*\*\* die Betondruckfestigkeit ist maßgebend

## BESTANDTEILE



**Art. Nr. 43111**  
elea Ankerhülse  
Comp DW15-170



**Art. Nr. 43410**  
elea Verschlusskonus  
betongrau



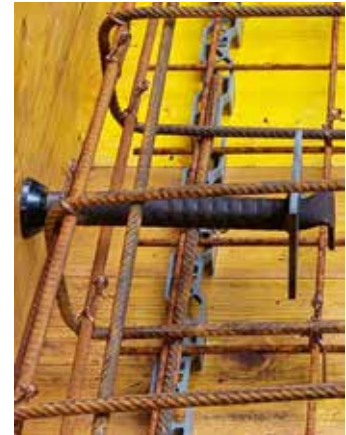
**Art. Nr. 43405**  
elea Nagelkonus

## SICHERHEITSINFORMATIONEN

- ✓ Vor Belastung ist die Betondruckfestigkeit zu prüfen (siehe „Prüfungen“).
- ✓ Mindestbetonqualität C 25/30.
- ✓ Betondeckung mindestens 10 cm.
- ✓ Lage innerhalb der Standardbewehrung (Randverbügelung 8 mm, Abstand max. 20 cm; Längsbewehrung 2x8 mm, Obere und untere Lage AQ55 bzw. 8 mm Abstand max. 15 cm).
- ✓ Es sind ausschließlich vollgewindete elea Gerüstschaublen DW15 oder elea Gewindestäbe DW15 mit einer Mindestgewindelänge von 15 cm zu verwenden und in die gesamte Gewindelänge der elea Ankerhülsen einzuschrauben.
- ✓ Es dürfen nur dafür geprüfte Vorrichtungen in den elea Ankerhülsen befestigt werden.
- ✓ Weitere, wichtige Anwendungsinformationen entnehmen Sie bitte dem Katalog Aufbau- und Verwendungsanleitungen.


# elea<sup>®</sup> ANKERHÜLSE STEEL DW15-170 POWERPLATE

- ✓ Optimal für Verankerungen im Beton.
- ✓ Technisch hochwertiger Stahl S355.
- ✓ Ausgelegt für extreme Zugkräfte.
- ✓ Mit Nagelkonus zum einfachen Befestigen in der Schalung.
- ✓ Der Verschlusskonus schließt flächenbündig ab (für Sichtbeton).
- ✓ Kompatibel mit Multifixwinkel 4-30 und 4-40.



## STEEL DW15-170 POWERPLATE (als Haltemittel für Schutz- und Arbeitsgerüste)



Artikel	Ankerlast horizontal bei Betondruckfestigkeit *	F-max. Bruchlast (Standardbewehrung)	2-fache Sicherheit (Standardbewehrung)	3-fache Sicherheit (Standardbewehrung)	Länge mit aufgestecktem Nagelkonus
	10 N/mm <sup>2</sup>	99,6 kN	49,8 kN	33,2 kN	178 mm

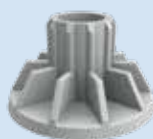
\* die Betondruckfestigkeit ist maßgebend

Weitere Informationen zu den Ankerlasten für Schutz- und Arbeitsgerüste finden Sie im Katalog Aufbau- und Verwendungsanleitung auf Seite 14.

### BESTANDTEILE



**Art. Nr. 43132**  
elea Ankerhülse  
Steel DW15-170  
Powerplate



**Art. Nr. 43410**  
elea Verschlusskonus  
betongrau



**Art. Nr. 43405**  
elea Nagelkonus

### SICHERHEITSINFORMATIONEN

- ✓ Vor Belastung ist die Betondruckfestigkeit zu prüfen (siehe „Prüfungen“).
- ✓ Mindestbetonqualität C 25/30.
- ✓ Betondeckung mindestens 10 cm, Randabstand 35 cm.
- ✓ Lage innerhalb der Standardbewehrung (Randverbügelung 8 mm, Abstand max. 20 cm; Längsbewehrung 2x8 mm, Obere und untere Lage AQ55 bzw. 8 mm Abstand max. 15 cm).
- ✓ Es sind ausschließlich vollgewindete elea Gerüstschauben DW15 oder elea Gewindestäbe DW15 mit einer Mindestgewindelänge von 15 cm zu verwenden und in die gesamte Gewindelänge der elea Ankerhülsen einzuschrauben.
- ✓ Es dürfen nur dafür geprüfte Vorrichtungen in den elea Ankerhülsen befestigt werden.
- ✓ Weitere, wichtige Anwendungsinformationen entnehmen Sie bitte dem Katalog Aufbau- und Verwendungsanleitungen.

# elea<sup>®</sup> ANKERHÜLSE POWERCOMP DW15-170




- ✓ Optimal für Verankerungen im Beton.
- ✓ Technisch hochwertiges Glasfasermaterial.
- ✓ Korrosionsbeständig.
- ✓ Ausgelegt für hohe Zugkräfte.
- ✓ Mit Nagelkonus zum einfachen Befestigen in der Schalung.
- ✓ Der Verschlusskonus schließt flächenbündig ab (für Sichtbeton).



**PowerComp DW15-170**  
(als Haltemittel für Schutz- und Arbeitsgerüste)



Artikel	Ankerlast horizontal bei Betondruckfestigkeit ***	F-max. Bruchlast (Standardbewehrung)	2-fache Sicherheit (Standardbewehrung)	3-fache Sicherheit (Standardbewehrung)	Länge mit aufgestecktem Nagelkonus
	10 N/mm <sup>2</sup> *	52 kN	26 kN	17,3 kN	178 mm
	15 N/mm <sup>2</sup> **	68 kN	34 kN	22,6 kN	178 mm

\* erreicht nach ca. 22h bei Aussentemperatur Nacht ca. 15°, Tag ca. 20°

\*\* erreicht nach ca. 44h bei Aussentemperatur Nacht ca. 15°, Tag ca. 20°

\*\*\* die Betondruckfestigkeit ist maßgebend

Weitere Informationen zu den Ankerlasten für Schutz- und Arbeitsgerüste finden Sie im Katalog Aufbau- und Verwendungsanleitung auf Seite 14.

## BESTANDTEILE



**Art. Nr. 43110**  
elea Ankerhülse  
POWERCOMP  
DW15-170



**Art. Nr. 43410**  
elea Verschlusskonus



**Art. Nr. 43405**  
elea Nagelkonus

## SICHERHEITSINFORMATIONEN

- ✓ Vor Belastung ist die Betondruckfestigkeit zu prüfen (siehe „Prüfungen“).
- ✓ Mindestbetonqualität C 25/30.
- ✓ Betondeckung mindestens 10 cm.
- ✓ Lage innerhalb der Standardbewehrung (Randverbügelung 8 mm, Abstand max. 20 cm; Längsbewehrung 2x8 mm, Obere und untere Lage AQ55 bzw. 8 mm Abstand max. 15 cm).
- ✓ Es sind ausschließlich vollgewindete elea Gerüstschauben DW15 oder elea Gewindestäbe DW15 mit einer Mindestgewindelänge von 15 cm zu verwenden und in die gesamte Gewindelänge der elea Ankerhülsen einzuschrauben.
- ✓ Es dürfen nur dafür geprüfte Vorrichtungen in den elea Ankerhülsen befestigt werden.
- ✓ Weitere, wichtige Anwendungsinformationen entnehmen Sie bitte dem Katalog Aufbau- und Verwendungsanleitungen.

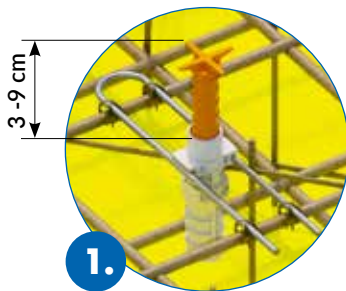


# elea<sup>®</sup> ANKERHÜLSE COMP DW15-90

- ✓ Vielseitig einsetzbare Ankerhülse.
- ✓ Technisch hochwertiges Glasfasermaterial / PP.
- ✓ Korrosionsbeständig.
- ✓ Ausgelegt für hohe Zugkräfte.

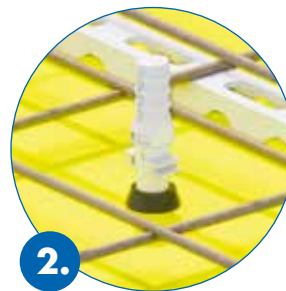


## ANWENDUNGEN



1.

Mit Stellschraube orange als Höhenjustierung für Decken im Gefälle.



2.

Als Ankerhülse im vertikalen Einbau für niedrige Deckenstärken (z.B. Balkonplatten).



3.

Als Ankerhülse mit Montageeisen für den Einbau innerhalb von Betondecken für Verankerungspunkte.

Artikel	bei Betondruckfestigkeit**	F-max. Bruchlast (Standardbewehrung)	2-fache Sicherheit (Standardbewehrung)	Länge mit aufgestecktem Nagelkonus
	10 N/mm <sup>2</sup> *	34 kN	17 kN	106 mm

\* erreicht nach ca. 22h bei Aussentemperatur Nacht ca. 15°, Tag ca. 20°

\*\* die Betondruckfestigkeit ist maßgebend

## BESTANDTEILE



Art. Nr. 43120  
elea Ankerhülse  
COMP DW 15-90



Art. Nr. 43410  
elea Verschlusskonus  
betongrau



Art. Nr. 43405  
elea Nagelkonus



Art. Nr. 43145  
elea Magnetkonus



Art. Nr. 43124  
elea Stellschraube




Art. Nr. 43125  
elea Tellerkappe



Art. Nr. 43122  
elea Montageeisen für  
Ankerhülse Comp DW15-90

## SICHERHEITSINFORMATIONEN

- ✓ or Belastung ist die Betondruckfestigkeit zu prüfen (siehe „Prüfungen“).
- ✓ Mindestbetonqualität C 25/30.
- ✓ Betondeckung mindestens 10 cm.
- ✓ Lage innerhalb der Standardbewehrung (Obere und untere Lage AQ55 bzw. 8 mm Abstand max. 15 cm).
- ✓ Es sind ausschließlich vollgewindete elea Gerüstschraben DW15 oder elea Gewindestäbe DW15 mit einer Mindestgewindelänge von 9 cm zu verwenden und in die gesamte Gewindelänge der elea Ankerhülsen einzuschrauben.
- ✓ Es dürfen nur dafür geprüfte Vorrichtungen in den elea Ankerhülsen befestigt werden.
- ✓ Weitere, wichtige Anwendungsinformationen entnehmen Sie bitte dem Katalog Aufbau- und Verwendungsanleitungen.


 Untersichtgeländersystem – variabel bis 19 cm Auskragung für die Montage von permanenten Geländer, Rinnen, usw. im absturzesichertem Zustand. Das spart Zeit und hohe Personalkosten.


 elea Bautechnik- von der Bodenplatte bis zum Dach:

- elea Systembrüstung
- elea Flachdachabgrenzung mit auskragender Absturzsicherung für alle Decken- und Aufbauarbeiten
- elea Untersichtgeländersystem – ohne mehrmalige Umbauarbeiten der Absturzsicherung DIREKT am Betonfertigteil befestigt.



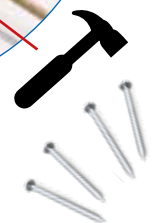
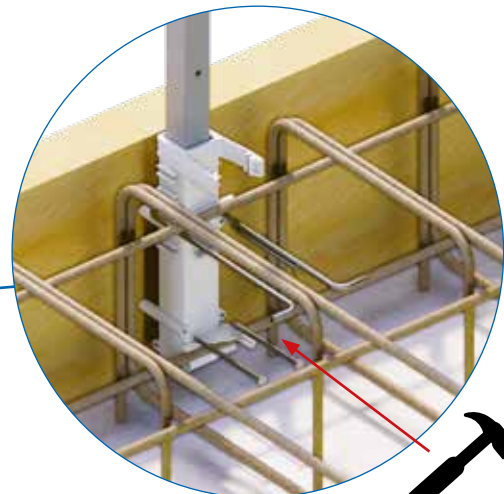
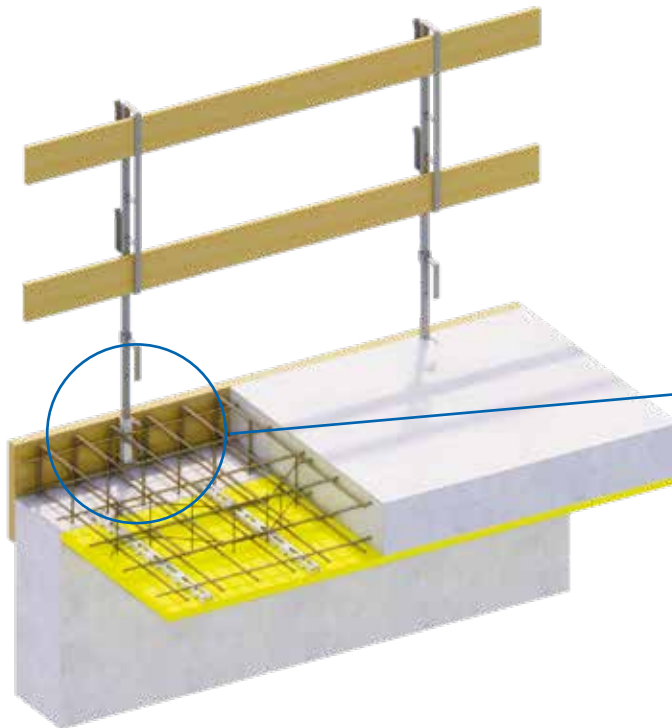
## MEHRZWECKHÜLSE

- ✓ Vielseitig einsetzbare Hülse.
- ✓ Technisch hochwertiges Glasfasermaterial / PP.
- ✓ Korrosionsbeständig.
- ✓ Länge 200 mm.
- ✓ Höhenjustierbar für Decken 15 cm, 18 cm und 20 cm.

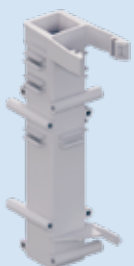


## ANWENDUNGEN

1. Zum Aufnageln mit Montageeisen.



### BESTANDTEILE



Art. Nr. 14680  
elea Mehrzweckhülse



Art. Nr. 14695  
elea Verschlusskappe  
für Mehrzweckhülse

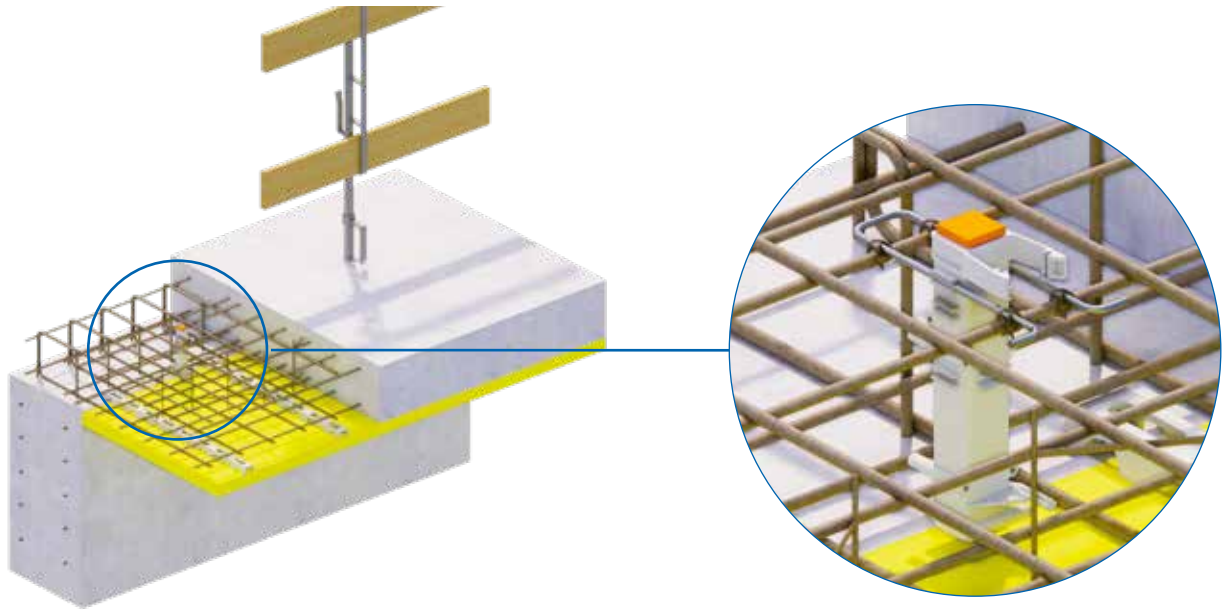


Art. Nr. 14700  
elea Montageeisen  
für Mehrzweckhülse

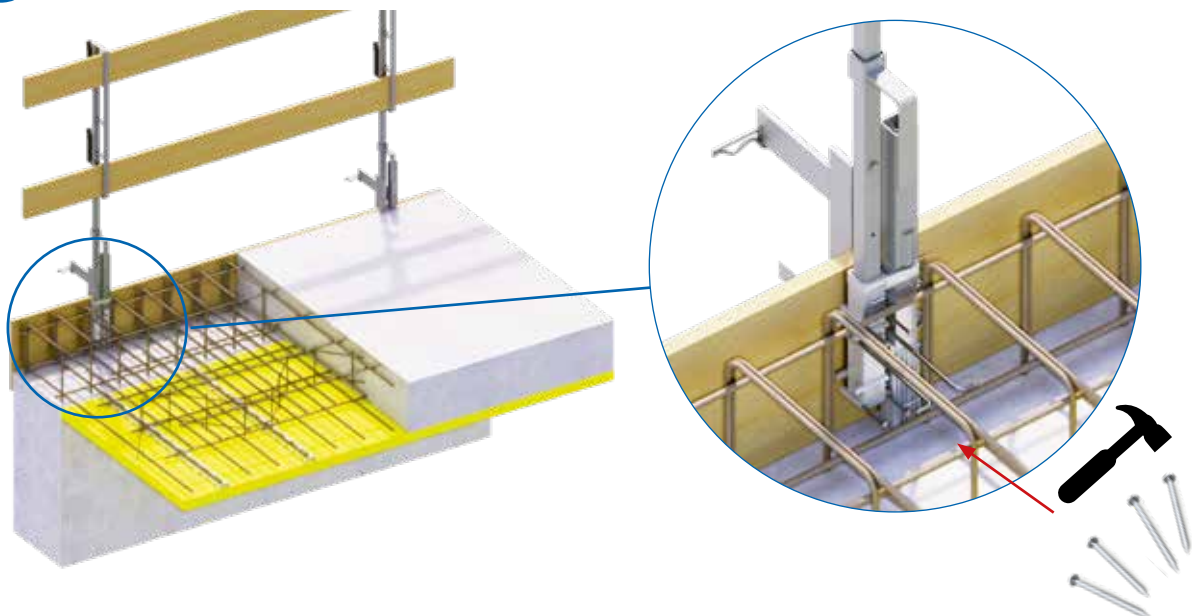
### SICHERHEITSMITTEILUNGEN

- ✓ Vor Belastung ist die Betondruckfestigkeit zu prüfen (min. 10N/mm<sup>2</sup>).
- ✓ Mindestbetonqualität C 25/30.
- ✓ Für Anwendung 1. und 3. ist unbedingt darauf zu achten, dass die Mehrzweckhülse an allen 4 Punkten in die Schalung genagelt wird (mind. 3,1 x 80 mm) und dass das Montageeisen korrekt montiert ist!
- ✓ Es ist darauf zu achten, dass die elea Geländersteher bzw. die elea Multifixklemmen mindestens 15 cm in die Mehrzweckhülse hineinragen.
- ✓ Es sind die einschlägigen Bestimmungen der jeweils gültigen Fassung der BauV einzuhalten.

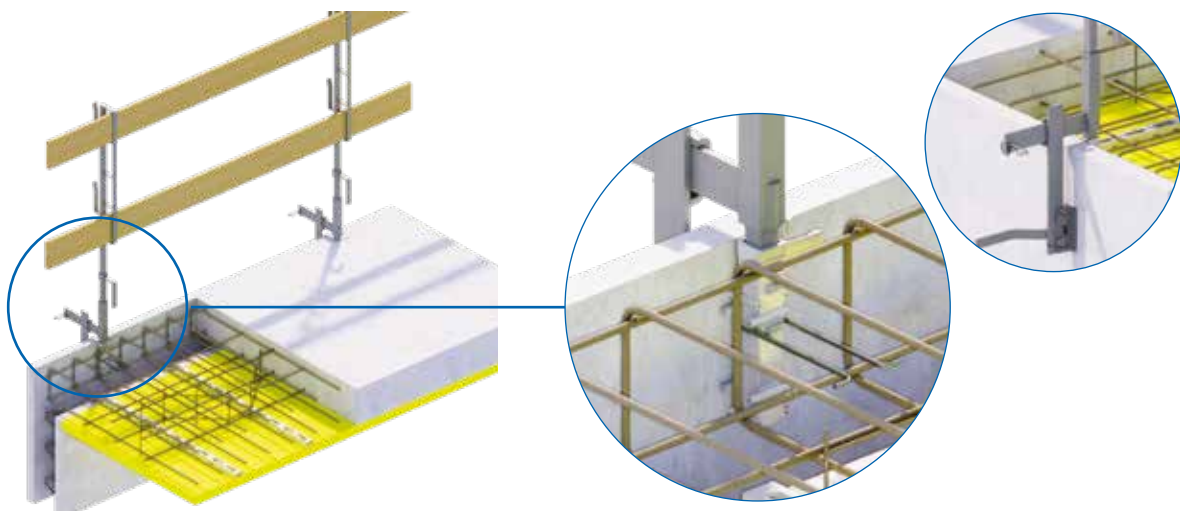
- 2.** Mit Montageeisen und Verschlusskappe als Aufnahme für Seitenschutzgeländer für Zonenabschränkungen.



- 3.** Zum seitlichen Aufclipsen an den Mutlifixwinkel für getrennte Rostschalung und Seitenschutzgeländer.



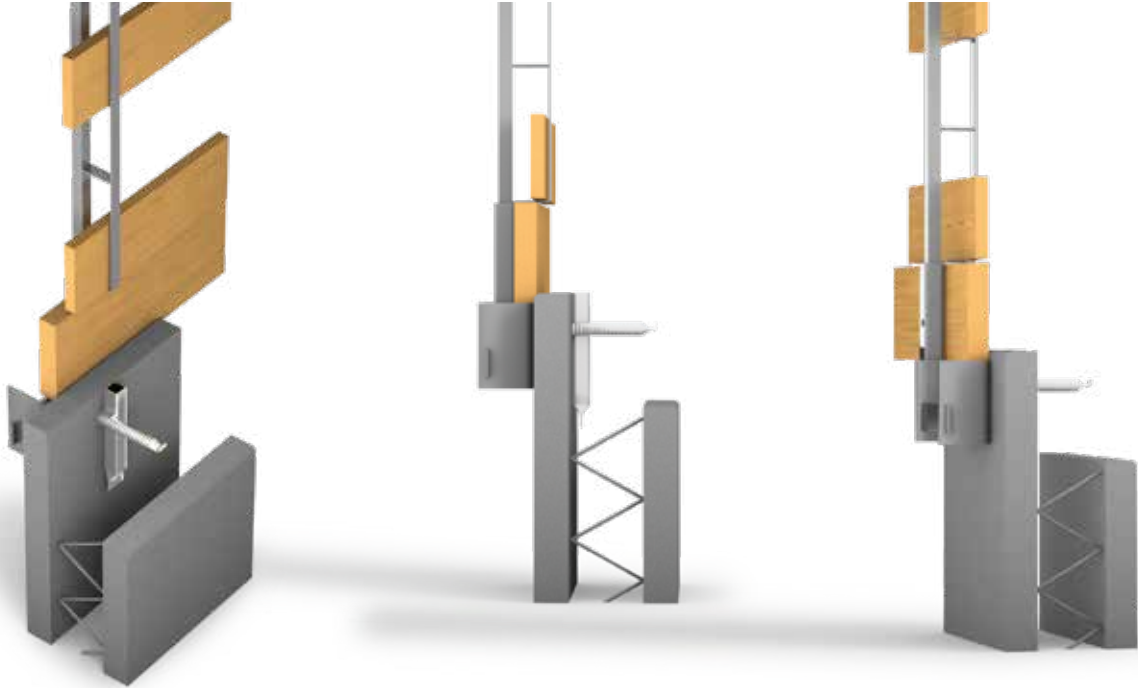
- 4.** Zum einfachen Mitklemmen mit der elea Multifixklemme ED (mit Brustwehr oder Geländersteher 130-2G) für Seitenschutzgeländer an Hohlwänden.







# elea<sup>®</sup> ANKERHÜLSE STEEL DW15-170

- ✓ Optimal für den effizienten Hohlwandbau ohne teure Konsolgerüste.
- ✓ Technisch hochwertiger Stahl S355.
- ✓ Ausgelegt für hohe Zugkräfte.
- ✓ Kein Einbauen, Abschneiden und kein Verlust von Schlaufen.



Artikel	Ankerlast horizontal bei Betondruckfestigkeit ***	F-max. Bruchlast (Standardbewehrung)	2-fache Sicherheit (Standardbewehrung)	3-fache Sicherheit (Standardbewehrung)
	10 N/mm <sup>2*</sup>	52 kN	26 kN	17,3 kN
	7 N/mm <sup>2**</sup>	62 kN	31 kN	20,6 kN

\* erreicht nach ca. 22 h bei Aussentemperatur Nacht ca. 15°, Tag ca. 20°

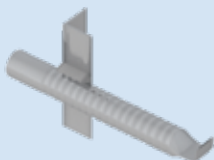
\*\* erreicht nach ca. 22 h bei Aussentemperatur Nacht ca. 8°, Tag ca. 18°

\*\*\* die Betondruckfestigkeit ist maßgebend

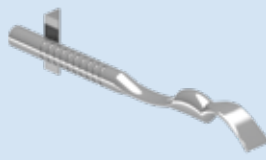
## BESTANDTEILE



**Art. Nr. 43130**  
elea Ankerhülse  
STEEL DW15-170



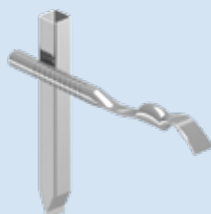
**Art. Nr. 43221**  
elea EDGE Ankerwinkel  
DW15 170 HW



**Art. Nr. 43226**  
elea EDGE Ankerwinkel  
DW15 330 HW



**Art. Nr. 43220**  
elea EDGE Ankerwinkel  
DW15 170 HW AS



**Art. Nr. 43225**  
elea EDGE Ankerwinkel  
DW15 330 HW AS

## SICHERHEITSINFORMATIONEN

- ✓ Vor Belastung ist die Betondruckfestigkeit zu prüfen (siehe „Prüfungen“).
- ✓ Mindestbetonqualität C 25/30.
- ✓ Betondeckung mindestens 10 cm.
- ✓ Lage innerhalb der Standardbewehrung (Randverbügelung 8 mm, Abstand max. 20 cm; Längsbewehrung 2x8 mm, Obere und untere Lage AQ55 bzw. 8 mm Abstand max. 15 cm).
- ✓ Es sind ausschließlich vollgewindete elea Gerüstschrauben DW15 oder elea Gewindestäbe DW15 mit einer Mindestgewindelänge von 15 cm zu verwenden und in die gesamte Gewindelänge der elea Ankerhülsen einzuschrauben.
- ✓ Es dürfen nur dafür geprüfte Vorrichtungen in den elea Ankerhülsen befestigt werden.
- ✓ Weitere, wichtige Anwendungsinformationen entnehmen Sie bitte dem Katalog Aufbau- und Verwendungsanleitungen.

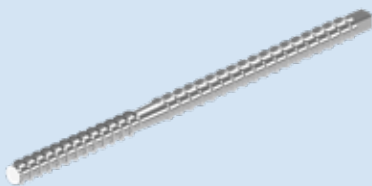


# elea<sup>®</sup> KOMBIANKER DW15-190 / MM16-110

- ✓ Für schnelle Befestigungen von Schalungen, Seitenschutzsysteme, o.ä.
- ✓ Multi-Monti 16-110 mm
- ✓ Dywidag Gewindestab DW15-190 mm
- ✓ Vierkant SW12



## BESTANDTEILE



Art. Nr. 12200

elea KOMBIANKER DW15-190 / MM16-110

## SICHERHEITSINFORMATIONEN

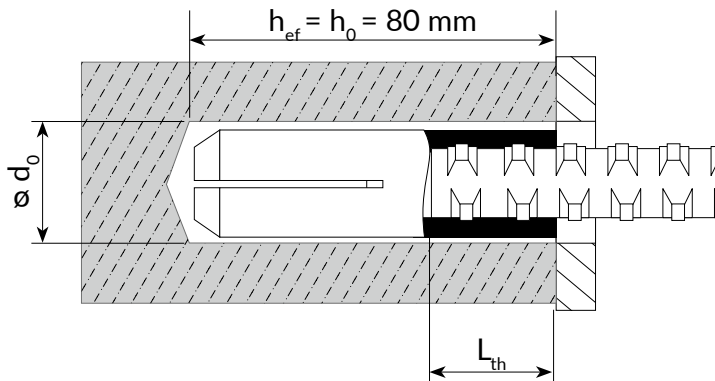
- ✓ **Achtung:** nicht für die Befestigung von Schutz- oder Arbeitsgerüste verwenden!
- ✓ Vor Belastung ist die Betondruckfestigkeit zu prüfen (min. 20 N/mm<sup>2</sup>).
- ✓ Mindestbetonqualität C 25/30.
- ✓ Betondeckung mindestens 10 cm.
- ✓ Lage innerhalb der Standardbewehrung (Randverbügelung 8 mm, Abstand max. 20 cm; Längsbewehrung 2x8 mm, Obere und untere Lage AQ55 bzw. 8 mm Abstand max. 15 cm).
- ✓ Es dürfen nur dafür geprüfte Vorrichtungen in den elea Ankerhülsen befestigt werden.
- ✓ Weitere, wichtige Anwendungsinformationen entnehmen Sie bitte dem Katalog Aufbau- und Verwendungsanleitungen.



- ✓ Kann wetterunabhängig sofort belastet werden.
- ✓ Es wird nur ein kleines Bohrloch benötigt (22 mm).
- ✓ Schnelle und sichere Lösung zum Setzen von Ankerpunkten.

Einschlaganker mit DYWIDAG<sup>®</sup> Innengewinde DW 15 zur nachträglichen Befestigung von Ankerstäben. Sichere Montage durch verschmutzungsunempfindliches Gewinde. Nach der Demontage des Ankerstabs kein Herausragen des Dübels aus dem Bohrloch.

Anwendungsbeispiele: Vielseitig einsetzbarer Dübel im Schalungsbau. Kostengünstige und schnelle Befestigung im Ortbetonbau. Befestigung von Schalungsstützen und temporären Absturzsicherungen. Untergrund: Beton C12/15 - C 50/60 oder druckfester Naturstein.



Empfohlene Lasten für ED-DW 15.  
Gesamtsicherheitsbeiwert  
heitsbeiwert nach HAG 001  
berücksichtigt ( $\gamma_M$  und  $\gamma_F$ ).

Bezeichnung	070201011	Bohrloch ø x Tiefe mm	Gewinde ø x Länge mm	Packungs inhalt Stück	Gewicht pro Packung kg
Schlagdübel DW 15	11305	22 x 80	DW 15 x 35	25	3,76

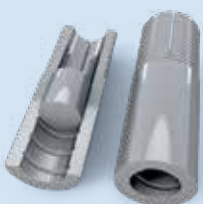
  

Lasten und Kennwerte	Schrägzugwinkel	0°	15°	30°	45°	60°	75°	90°
		ungerissener Beton						
Empfohlene Last	C12/15 empf. F [kN]	17,3	16,9	16,8	17,4	18,7	20,6	22,6
	≥ C20/25 empf. F [kN]	19,3	18,7	18,3	18,6	19,5	21,1	22,6

Achs- und Randabstände			
Verankerungstiefe	$h_{er}$	[mm]	80
Minimaler Achsabstand	$S_{min}$	[mm]	600
Minimaler Randabstand	$C_{min}$	[mm]	300
Mindest Bauteildicke	$h_{mcn}$	[mm]	160

## BESTANDTEILE



Art. Nr. 11305  
elea Schlagdübel Dywidag



Art. Nr. 11310  
elea Einschlagwerkzeug

## SICHERHEITSINFORMATIONEN

- ✓ Montagedaten: Stab/Schraube DW15. Mindestschraubtiefe 28 mm.
- ✓ Nach dem Bohren wird der Schlagdübel ins Loch eingelegt. Anschließend wird mit Hilfe des Einschlagwerkzeugs der untere Teil des Schlagdübels gespreizt, wodurch sich der Schlagdübel im Beton verankert.
- ✓ Benötigt einen Hartmetallbohrer mit SOS-Aufnahme (vierschneidig).
- ✓ Versetzen mit Einschlagwerkzeug gehärtet.
- ✓ Es sind ausschließlich vollgewindete elea Gerüstschrauben DW15 oder elea Gewindestäbe DW15 mit einer Mindestgewindelänge von 9 cm zu verwenden und in die gesamte Gewindelänge der elea Schlagdübel einzuschrauben.
- ✓ Es dürfen nur dafür geprüfte Vorrichtungen in den elea Schlagdübeln befestigt werden.
- ✓ Weitere, wichtige Anwendungsinformationen entnehmen Sie bitte dem Katalog Aufbau- und Verwendungsanleitungen.



# elea<sup>®</sup> gmbh BCR 400 V PLUS

## Zweikomponentiger, thixotroper Befestigungsmörtel 400 ml

- ✓ BCR 400 V-PLUS ist ein zweikomponentiger, thixotroper, lösungsmittelfreier Kleber auf Vinylesterbasis.
- ✓ Die beiden Einzelkomponenten sind in einer speziellen 2-Kammerkartusche verpackt.
- ✓ Im Zuge des Auspressvorganges werden die beiden Komponenten im richtigen Verhältnis zusammengebracht und in einer speziellen Mischdüse homogen vermischt.
- ✓ BCR 400 V-PLUS kann in nassen Beton, in mit Wasser gefüllten Bohrlöchern und auch als Reperatur- oder Füllmasse verwendet werden.
- ✓ BCR 400 V-PLUS ist frei von schädlichen Stoffen, flammsicher, styrolfrei (geruchsarm) und kann deshalb auch in geschlossenen Räumen verwendet werden.



BAUTECHNISCHE VERSUCHS- UND  
FORSCHUNGSANSTALT SALZBURG

G E P R Ü F T



### TECHNISCHE DATEN

LAGERBEDINUNGEN	kühl und trocken	+5 °C bis +30 °C
LAGERZEIT		12 Monate
VERARBEITUNGSTEMPERATUR KARTUSCHE		mind. +5 °C
UMGEBUNGSTEMPERATUR UNTERGRUND		+10 °C bis +40 °C
AUSHÄRTEZEIT		40 Min. bei 20 °C
		35 Min. bei 25 °C
VERARBEITUNGSZEIT		7 Min. bei 20 °C
		5 Min. bei 25 °C

## ANWENDUNG

Verankerung in Beton, Mauerwerk und Holz, Verankerung von Armierungsstahl in Bohrlöchern, Verankerung von Gewindeankern Befestigung von Bolzen, Gewindestäben, Ankerplatten. Geeignet für trockenen und nassen Beton sowie mit Wasser gefüllte Bohrlöcher mit Gewindestangen. Vorteile: Gute Haftung auf Beton, schnelle Erhärtung, einfache Anwendung, Styrolfrei, Zement und Wasserfrei, Enthält keine Lösungsmittel. Bei niederen Temperaturen einsetzbar.


## VERARBEITUNG

1. Pressen Sie das Harz in das Bohrloch bis dieses zu 2/3 gefüllt ist. Bei Hohlwänden passendes Sieb in das gesäuberte Bohrloch einsetzen und dann in die Hülse pressen.
2. Schneiden Sie den Gewindestab am unteren Ende mit 45° zu recht. Vom dem Einstecken des Gewindestabes prüfen, dass dieser trocken, ohne Öl und frei von anderen verunreinigenden Substanzen ist. Fügen Sie den Stab mit einer Drehbewegung ein, um die Luftblasen austreten zu lassen.
3. Warten Sie die Aushärtezeit ab, die im technischen Datenblatt und auf dem Etikett des Produktes angegeben sind.
4. Vor Belastung überprüfen, dass das Produkt ausgehärtet ist.
5. Das BCR 400 V-PLUS kann später wiederverwendet werden, indem der Mischer durch einen neuen ersetzt wird. Vergessen Sie nicht, immer den ersten nicht homogen vermischten Teil des Produktes herauszupressen und zu verwerfen, siehe Punkt 3.

## VERARBEITUNGSZEIT IM TROCKEN

Materialtemperatur	Verarbeitungszeit	Aushärtezeit
40°	1. Min.	20 Min.
35°	2. Min.	25 Min.
30°	3. Min.	30 Min.
25°	5. Min.	35 Min.
20°	7. Min. 30 Sek.	40 Min.
15°	11. Min. 30 Sek.	45 Min.
10°	16. Min.	1 Std.
5°	25. Min.	1 Std. 30. Min.
0°	45. Min.	7 Std.
-5°	65. Min.	13 Std.
-10°	1 Std. 45. Min.	22 Std.

### Auszugswerte elea Ankerhülse PowerComp DW15-170 in Verbindung mit Befestigungsmörtel BCR 400 V Plus

Artikel	bei Betondruckfestigkeit***	F-max. Bruchlast (Standard- bewehrung)	2-fache Sicherheit (Standard- bewehrung)	Einbautiefe
	12 N/mm <sup>2</sup>	58 kN	29 kN	170 mm



## SYSTEMKOMPONENTEN

- ✓ Zur Verarbeitung von BCR 400 V PLUS empfehlen wir Ihnen die BOSS 400 Auspresspistole.



Art.Nr.	ARTIKEL	VPE.1 (Karton)
43505	BCR 400 V PLUS / 400 ml	1 Karton 12 Stk.
43510	BOSS 400 AUSPRESSPISTOLE	1 Stk.

### BESTANDTEILE



Art. Nr. 43505  
elea BCR 400 V PLUS



Art. Nr. 43110  
elea Ankerhülse  
POWERCOMP  
DW15-170



Art. Nr. 43510  
elea BOSS 400  
Auspresspistole

### SICHERHEITSMITTEILUNGEN

- ✓ Vor Belastung ist die Betondruckfestigkeit zu prüfen (siehe „Prüfungen“).
- ✓ Mindestbetonqualität C 25/30.
- ✓ Betondeckung mindestens 10 cm.
- ✓ Lage innerhalb der Standardbewehrung (Randverbügelung 8 mm, Abstand max. 20 cm; Längsbewehrung 2x8 mm, Obere und untere Lage AQ55 bzw. 8 mm Abstand max. 15 cm).
- ✓ Es sind ausschließlich vollgewindete elea Gerüstschrauben DW15 oder elea Gewindestäbe DW15 mit einer Mindestgewindelänge von 15 cm zu verwenden und in die gesamte Gewindelänge der elea Ankerhülsen einzuschrauben.
- ✓ Es dürfen nur dafür geprüfte Vorrichtungen in den elea Ankerhülsen befestigt werden.
- ✓ Weitere, wichtige Anwendungsinformationen entnehmen Sie bitte dem Katalog Aufbau- und Verwendungsanleitungen.



# elea<sup>®</sup> ALUMINIUM NÄGEL

- ✓ Hohe Stabilität.
- ✓ Keine Korrosionsgefahr.
- ✓ Einfaches Entfernen durch Abschlagen oder Abscheren.



Art. Nr.	Bezeichnung	VPE
11205	Aluminium Nägel 3.1 x 55 mm (für Multifixwinkel)	500 Stk.
11210	Aluminium Nägel 3.1 x 65 mm (für ETAP - Etappenschalung)	500 Stk.
11215	Aluminium Nägel 3.1 x 75 mm	500 Stk.
11220	Aluminium Nägel 3.1 x 55 mm (für Multifixwinkel)	1.000 Stk.
11225	Aluminium Nägel 3.1 x 65 mm	1.000 Stk.
11230	Aluminium Nägel 3.1 x 75 mm)	1.000 Stk.

## BESTANDTEILE



**Art. Nr. 11215**  
elea Aluminium Nägel 3.1 x 75 mm

## SICHERHEITSINFORMATIONEN

- ✓ Die Aluminium Nägel eignen sich bestens für die Verwendung von der elea Etappenabschalung ETAP und ETAP W (für Wände), den Multifixwinkel, sowie zum Befestigen von Sanitär- und Elektroinstallationen im Rohbau. Nach dem Ausschalen können die Nägel einfach abgeschlagen oder abgesichert werden. Der Aluminium Nagel hat annähernd die gleiche Stabilität wie Stahlnägel, ist jedoch korrosions-beständig.

# elea<sup>®</sup> SYSTEMKOOPERATION elea - AURO BEFESTIGUNGSSYSTEME

- ✓ Mit dieser einmaligen Systemkooperation wird ein bisher "irgendwie" gelöstes Thema ab sofort zu einem geprüften und verlässlichen System. AURO Befestigungstechnik auf elea Fertigbauteil-Systemplatten - zwei namhafte Partner für die effiziente und langlebige Arbeit auf Ihrem Bauvorhaben.

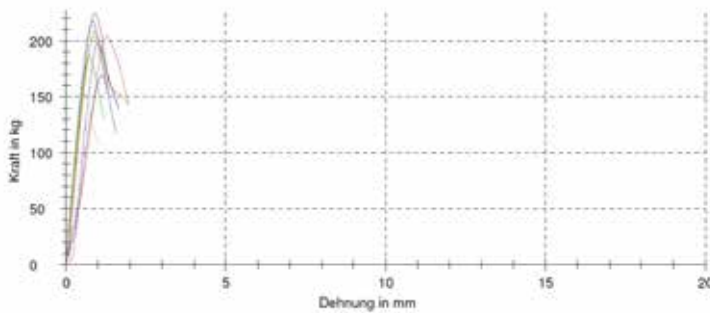
Bestellhilfe			
Verbrauchsmaterial	Art.Nr.	Beschreibung	Zusatzinformation
	43020	COIL-SC TX20/4,0X25 A2 ETA	Schraubenlänge: 25 - 51 mm Schrauben: Ø 3,5 - 4,2 mm Verbindungsmitel: KMR Schraubenrollen Magazinkapazität: 167 Schrauben VPE: 2.500 Stk.
	43005	Flachdachschiene 2000-32-7-1,5 verz.	<ul style="list-style-type: none"> <li>- Einfache Anwendung und Montage</li> <li>- Beständig gegenüber Umwelteinflüssen</li> <li>- Wiederverwertbar</li> <li>- VPE 192 Stk.</li> <li>B=7 mm (+- 0,7)</li> <li>H=32 mm (+- 0,7)</li> <li>Durchmesser Schraubenloch: 6 mm und 10 mm</li> <li>Abstand Schraubenloch: 25 mm</li> <li>Material: Bandstahl verzinkt</li> </ul> 
	43010	Flachdachschiene 3000-32-7-1,5 verz.	
	43015	Zahnbetonschraube Torx 6,3 x 50	VPE: 500 Stk.
Kaufmaterial			
Kaufmaterial	Art.Nr.	Beschreibung	
	43030	Rundmagazinschrauber BS 18LTX BL	Schraubervorsatz Antriebsmaschine Metabo BS 18LTX BL Quick 5,5 Ah Drehzahl Leerlauf (rpm): 0 - 3800 Spannung: 18 Volt Handlich und leistungsstark Kabelloses Arbeiten durch Akku-Antrieb Exaktes, tiefengenaues Einschrauben durch die Klauenkupplung Schnellverschluß ermöglicht den Einsatz der Antriebsmaschine als normalen Akku-Bohrschrauber Gewicht: 3,1 kg
	43035	Schnellladegerät Metabo 12V-36V, ASC 145	
	43040	Akku 5,5 Ah Li-HD	
	43045	Koffer-Set	bestehend aus: Rundmagazinschrauber BS 18LTX BL Schnellladegerät Metabo 12V-36V, ASC 145 2x Akkupack 5,5 Ah Ersatzteilset, Servicehinweise, Explosionszeichnung

## Befestigung Saum- und Patenstreifen auf elea Systemplatte für Abdeckplatten (Dicke min. 24 mm)

Vorkraft: 1 N

Prüfgeschwindigkeit: 10 mm/min

Nr	Datum	F <sub>max</sub> N	dL bei F <sub>max</sub> mm
1	28. 08. 2023	2000	1,3
2	28. 08. 2023	2040	0,9
3	28. 08. 2023	1950	1,0
4	28. 08. 2023	2000	0,9
5	28. 08. 2023	2130	0,8
6	28. 08. 2023	2090	0,8
7	28. 08. 2023	1490	0,6
8	28. 08. 2023	2210	0,9
9	28. 08. 2023	1820	0,7
10	28. 08. 2023	1660	1,1



Statistik:

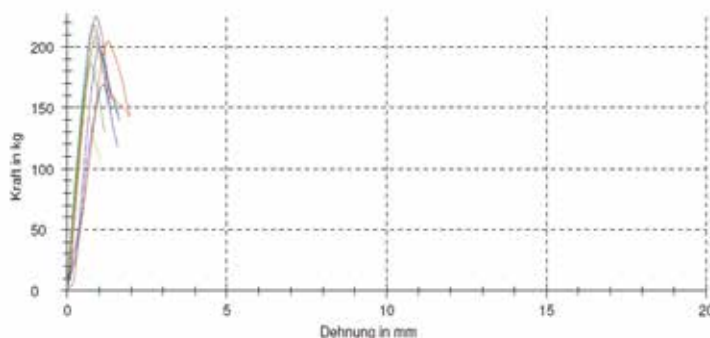
Serie	F <sub>max</sub> N	dL bei F <sub>max</sub> mm
n = 10		
n	10	10
x	1940	0,9

## Befestigung Flachdachschiene auf elea Systemplatte für Flachdachabgrenzungen und Systembrüstungen (Dicke min. 32 mm)

Vorkraft: 1 N

Prüfgeschwindigkeit: 10 mm/min

Nr	Datum	F <sub>max</sub> N	dL bei F <sub>max</sub> mm
1	07. 06. 2023	4900	2,3
2	07. 06. 2023	4640	2,1
3	07. 06. 2023	4640	2,2
4	07. 06. 2023	4600	2,3
5	07. 06. 2023	4890	2,5
6	07. 06. 2023	5100	2,5
7	07. 06. 2023	4780	2,4
8	07. 06. 2023	5100	2,5
9	07. 06. 2023	4600	2,4
10	07. 06. 2023	4580	2,1



Statistik:

Serie	F <sub>max</sub> N	dL bei F <sub>max</sub> mm
n = 10		
n	10	10
x	4780	2,3



**STRABAG**  
WORK ON PROGRESS

**elea Systembrüstung RD3.**  
Distanziert, für maximalen Raumgewinn  
auf den Terrassen.

**elea**<sup>®</sup>  
gmbh

MIT SICHERHEIT EFFIZIENTER.



**elea gmbh**  
Industriezentrum-Kälberweide 13b, 7111 Parndorf, Austria  
telefon: +43 2166 26115-0  
office@elea.at  
www.elea.at  
UID: ATU67914457 - FN 395906s